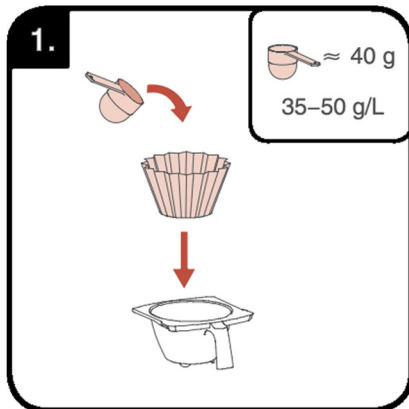


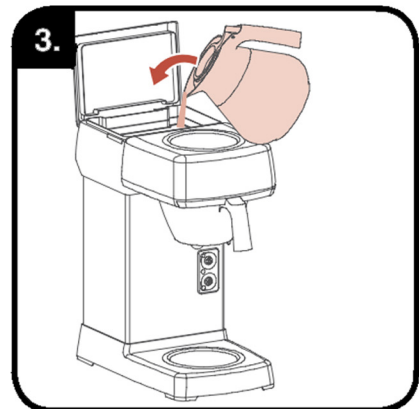
# Handleiding koffiezetapparaat



**1.** Voor een hele kan koffie  
1,5 a 2 scheppen koffie



**2.** Plaats filter houder  
in apparaat



**3.** Open klep, giet water  
in het reservoir



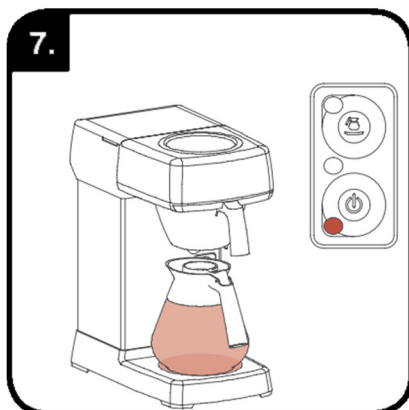
**4.** Sluit klep, plaats kan  
onder filterhouder



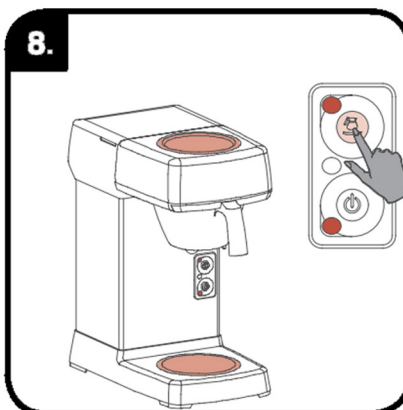
**5.** Schakel onderste  
knop in



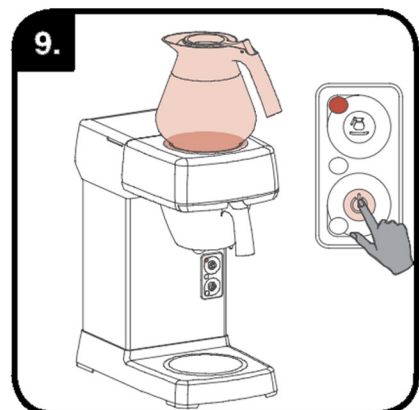
**6.** Koffie loopt door



**7.** Koffie is klaar!



**8.** Schakel bovenste knop in  
(warmhoudplaat). Plaats kan  
bovenop apparaat.  
Schakel onderste knop uit



**9.** Voor een tweede kan  
herhaal cyclus

**Storing of incompleet?! Bel 0341 700 236 (24/7 service)**